

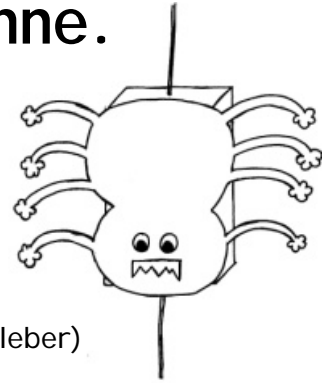
Name:

Datum:

Wir bauen eine krabbelnde Spinne.

Du brauchst:

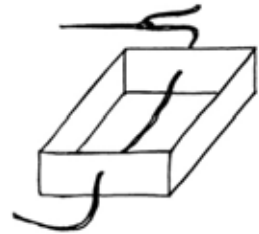
- 1 Streichholzschachtel + 1 Streichholz
- 1 Tonkarton
- 1 Faden (Zwirn; Länge: min. 50 cm)
- 1 Nadel + 1 Schere
- Materialien zum Herstellen der Spinne (Tonkarton, Stift, Alleskleber)



1. Nimm dir eine leere Streichholzschachtel und fädle einen langen Faden in das Ohr der Nadel.



2. Stich die Nadel in die Mitte der kurzen Seiten der inneren Streichholzschachtel und ziehe den Faden durch die Löcher.



3. Nimm dir ein Streichholz und brich es am Zündkopf so ab, dass es straff in die Schachtel eingeklemmt werden kann.

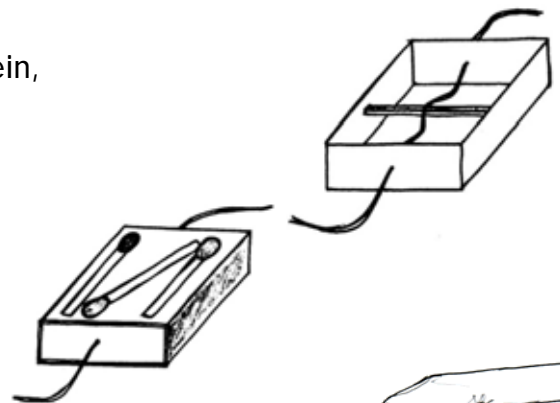


4. Klemme das Streichholz in die Streichholzschachtel ein, sodass es quer zum Faden liegt.

Achtung:

Achte darauf, dass das Streichholz höher ist als die beiden Löcher in der Schachtel!

5. Nun kannst du die Schachtelhülle wieder auf die innere Schachtel schieben.

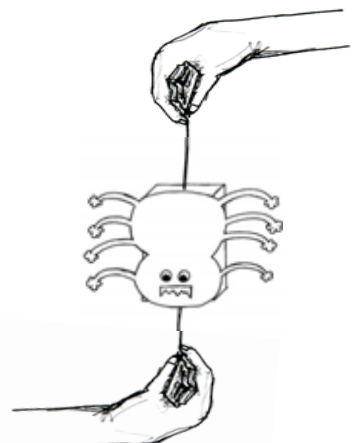


6. Verziere deine Schachtel! Zum Beispiel kannst du eine Spinne oder eine Raupe auf die Schachtel kleben.

Jetzt darfst du deine Spinne krabbeln lassen!

Nimm die beiden Enden des Fadens und spanne ihn.

Die Spinne krabbelt den Faden runter, wenn du den Faden etwas weniger spannst.

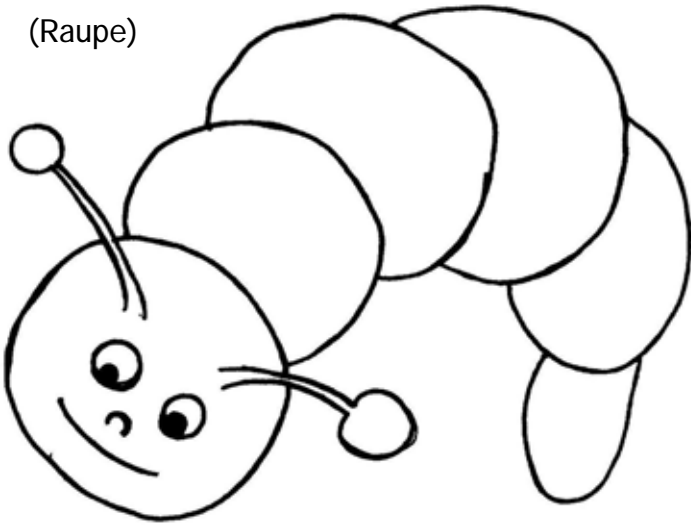


Name:

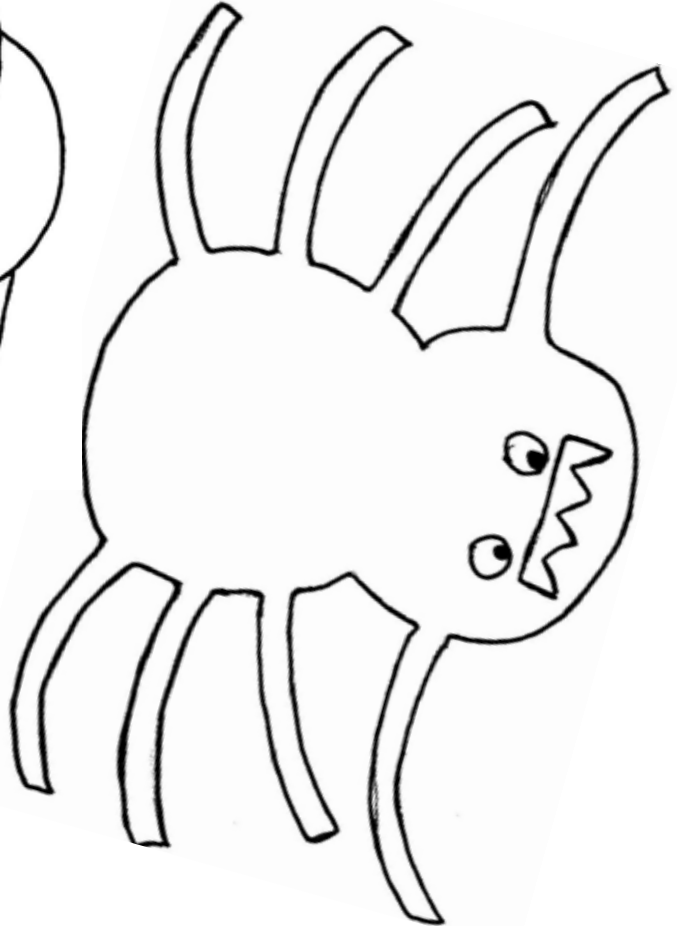
Datum:

Schablonen für die Verzierung deiner Schachtel:

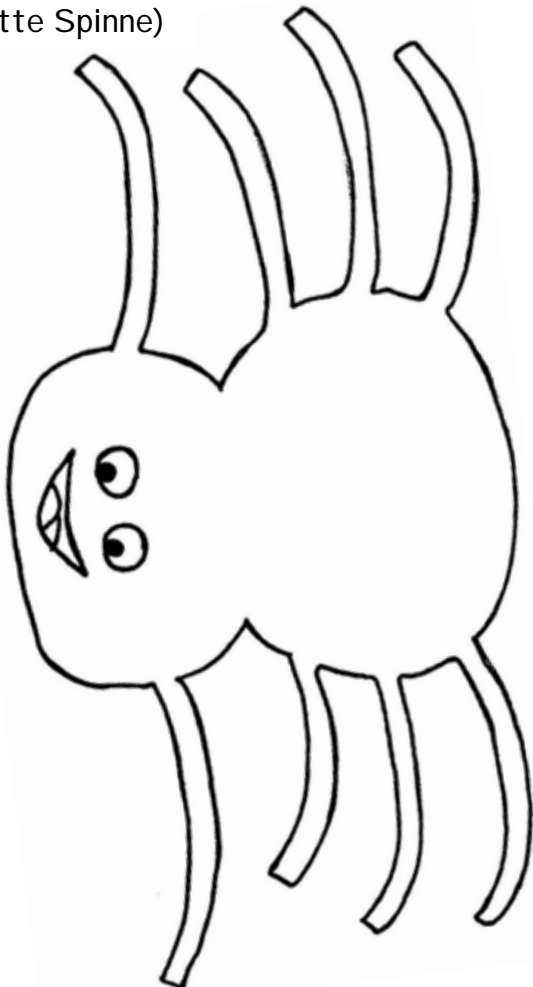
(Raupe)



(Böse Spinne)



(Nette Spinne)



(Wassertropfen)

